

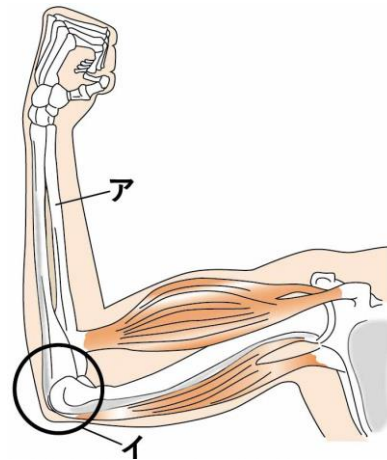


No.18 人の体のつくりと運動(1)	名前	組 番 /10問
---------------------	----	----------

1 うでや手のつくりについて、次の () に

当てはまる言葉を書きましょう。

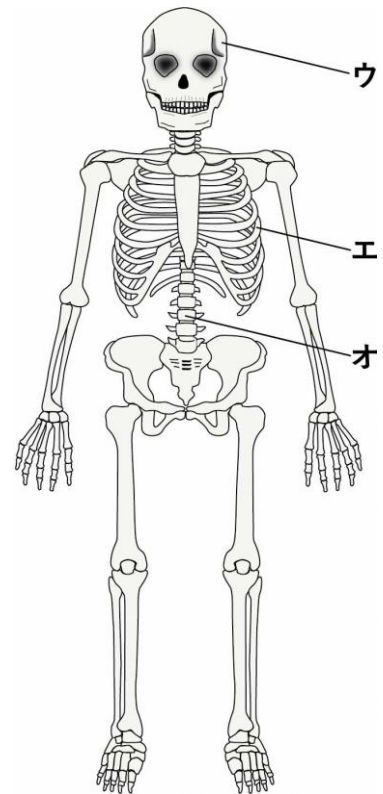
- 1 右の図の**ア**の部分を (①) という。
- 2 右の図の**イ**の部分を (②) という。
- 3 うでや手には、かたい (③) がある。
- 4 ほねとほねの間には (④) という
つなぎ目がある。



2 全身のほねについて、次の [] のうち正しいものを

○で囲みましよう。

- 1 ほねは、たがいに組み合わさり、体を
[⑤ ささえる ・ つりあげる] のに役立っている。
- 2 右の図の**ウ**の部分は [⑥ 頭 ・ むね] のほねで、
[⑦ のう ・ はいや心ぞう] を守っている。
- 3 右の図の**エ**の部分は [⑧ 頭 ・ むね] のほねで、
[⑨ のう ・ はいや心ぞう] を守っている。
- 4 右の図の**オ**の部分は [⑩ せなか ・ あし] のほねで、
多くの関節でつながっており、体を曲げたりねじったり
することができる。



フナ、カエル、ワニ、ニワトリ、ウシなどにも、わたしたちの体と同じように、関節でつながったたくさんのほねがあるよ。



.....キリトリ.....

〈答え〉 1 ① ほね ② ^{かんせつ}関節 ③ ほね ④ 関節

2 ⑤ ささえる ⑥ 頭 ⑦ のう ⑧ むね ⑨ はいや心ぞう ⑩ せなか