



No. 20 6年生のまとめ	名前	組 番	/10問
----------------	----	-----	------

これまでに学んだことについて、次の () に当てはまる言葉を書きましょう。

1 右の図は、空気せいぶんの成分わりあい(体積の割合)である。

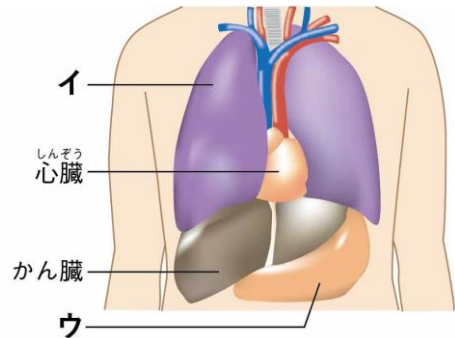
右の図の**ア**の気体は (①) である。



2 右の図は、人のいろいろな臓器ぞうきである。

・右の図の**イ**は (②) である。

・右の図の**ウ**は (③) である。



3 植物の体の中の水が水蒸気すいじょうきとなって出ていくことを、

(④) という。

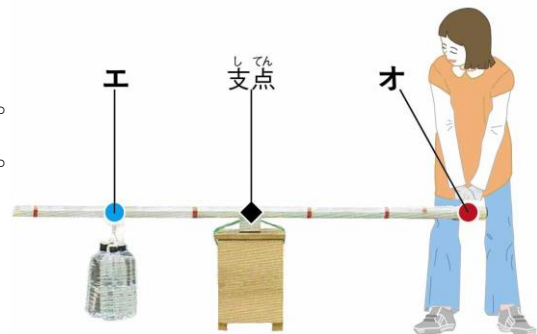
4 すべての生物は、「食べる」「食べられる」の関係でつながっている。

このような関係を (⑤) という。

5 右の図は、てこを使っている様子である。

・右の図の**エ**は (⑥) である。

・右の図の**オ**は (⑦) である。



6 がけなどで見られる、しま模様もようの層そうの重なりを、

(⑧) という。

7 食塩水、うすい塩酸えんさん、うすいアンモニア水たんさんすい、炭酸水の中で

・固体がとけている水溶液すいようえきは (⑨) である。

・アルカリ性の水溶液は (⑩) である。

6年の理科はどうだったかな？
もうすぐはじまる中学校の理科でも、科学の芽を育てていこう！



.....キリトリ.....

- 〈解答〉 ① 酸素 ② 肺 ③ 胃 ④ 蒸散 ⑤ 食物れんさ ⑥ 作用点 ⑦ 力点
⑧ 地層 ⑨ 食塩水 ⑩ うすいアンモニア水